

# Gassteckdose PLUG1 – Aufputz- und Unterputzausführung

Typ 4 nach EN 15069:2008 und Kombination B DIN 3383-1 GS, Bauproduktenrichtlinie 89/106/EWG

## BEDIENUNGSANLEITUNG

### ▲ WARNUNG

Anleitungen vor der Installation lesen. Das Produkt muss nach den geltenden Regeln und Vorschriften installiert und betrieben werden. Werden die Hinweise in dieser Anleitung nicht exakt befolgt, kann es zu Bränden oder Explosionen mit Personen und/oder Sachfolgeschäden kommen.

### BESCHREIBUNG

Die patentierte Gassteckdose PLUG1 ermöglicht dem Benutzer den Anschluss von Gasgeräten, wie zum Beispiel Gasherden, Woks, Wäschetrocknern, Gaskaminen, Terrassenstrahlern und Terrassengrills über eine flexible Schlauchverbindung an die Gasinstallation. Der Benutzer kann diesen Anschluss zu jeder Zeit beliebig oft selber herstellen bzw. lösen. Die PLUG1 ist für den Innen- und Außenbereich geeignet.

Die Gassteckdose PLUG1 realisiert die Anforderungen des Regelwerkes und verfügt über folgende Funktionen:

- Ein integrierter Gasströmungswächter sperrt bei Überschreitung eines bestimmten Durchflusses selbsttätig die Gaszufuhr ab.
- Eine thermisch auslösende Absperreinrichtung am Gaseingang der Gassteckdose sperrt ab einem definierten Temperaturbereich die Gaszufuhr selbsttätig.
- Die mechanische Verriegelung der PLUG1 schließt automatisch, wenn der Stecker gezogen wird.

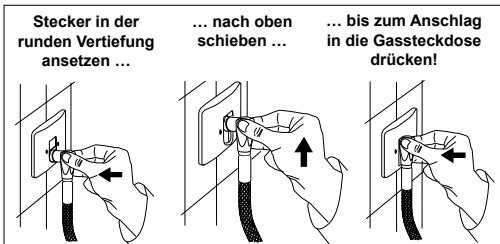


Abbildung 1: Bedienung der Gassteckdose PLUG1 (Darstellung der Unterputzausführung)

### BENUTZERHINWEISE

Bei Renovierungsarbeiten (z. B. Tapezieren) besteht die Möglichkeit, nach dem Lösen der zwei Schrauben auf dem Oberteil, das Oberteil (bzw. Oberteil und Mittelteil) von der Wand bis zu einem spürbaren Anschlag abzuziehen (siehe Abbildung 4). Das Abziehen darf nur mit der Hand ohne Zuhilfenahme von Werkzeugen erfolgen.

Ein gewaltsames Abziehen des Gassteckdosen-Oberteils führt zur Zerstörung der PLUG1. Alle Teile der PLUG1 sind vor Verschmutzung zu schützen. Das einwandfreie Wiederandrücken und Verschrauben des Oberteils muss gewährleistet sein. Das Oberteil ist nach Abschluss der Arbeiten wieder anzuschrauben. Das Abziehen und Wiederandrücken des Gassteckdosen-Oberteils (bzw. Oberteil und Mittelteil) ist kein Eingriff in die Gasinstallation. Bei Fragen oder Problemen wenden Sie sich bitte an einen autorisierten Gas-Fachinstallateur.

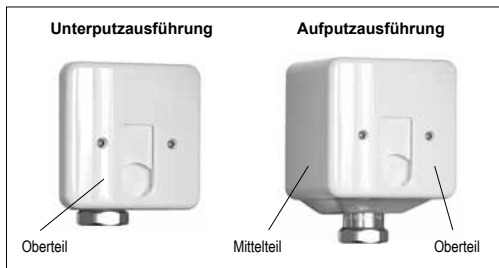


Abbildung 2: Unterputz- und Aufputzausführung

### ALLGEMEINE HINWEISE

- Vorsicht beim Umgang mit offenem Feuer oder Wärmestrahlern. Die zulässige Umgebungstemperatur der PLUG1 beträgt maximal 60 °C.
- Die PLUG1 nicht mit Lösungsmitteln, Öl, Fett oder anderen Chemikalien in Kontakt bringen und nicht mit Farbanstrichen versehen. Die Reinigung kann mit einem feuchtem Tuch und etwas Geschirrspülmittel erfolgen.
- Die PLUG1 ist vor mechanischen Einwirkungen zu schützen. Die Bedienung muss entsprechend Abbildung 1 gewaltfrei erfolgen.
- Es dürfen nur nach DIN EN 14800 und DIN 3383-1 zertifizierte Sicherheits-Gasschlauchleitungen der Klassen BMH, BMN, BMS verwendet werden.

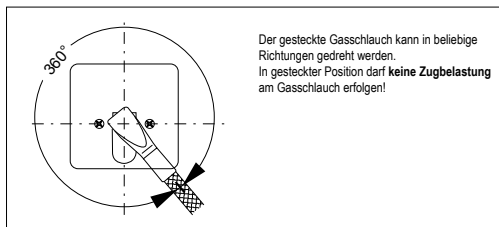


Abbildung 3

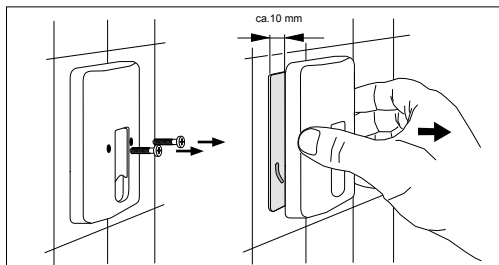


Abbildung 4: Lösen der Schrauben vom dem Oberteil (Darstellung der Unterputzausführung)

# Gas Outlet PLUG1 – Flush-Mounted and Wall-Mounted Model

Type 4 according to EN 15069:2008 and combination „B“ DIN 3383-1 GS, Construction Products Directive 89/106/EWG

## OPERATING INSTRUCTIONS

### ▲ WARNING

Read these instructions carefully. Failure to follow them could result in personal injury and/ or property damage. The product must be installed and operated according to all local regulations.

### DESCRIPTION

Connect and disconnect gas appliances quickly and easily with the patented PLUG1 gas outlet. PLUG1 lets you safely move, store, or switch portable appliances – barbecues, patio heaters, and woks. And it has never been easier to service or install stationary appliances such as gas ranges, clothes dryers and gas fire places.

PLUG1 gas outlet is designed to fulfill the following safety requirements:

- An integrated excess flow valve shuts off the gas flow when a predefined closing flow rate is reached.
- A thermally activated shut-off device at the gas inlet of the gas outlet automatically shuts off the gas flow when a predefined temperature is reached.

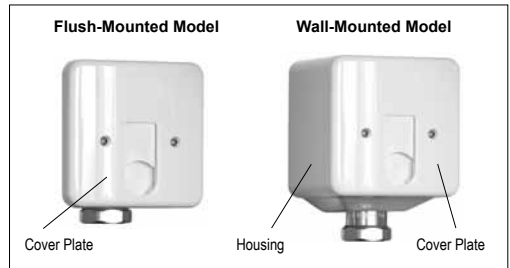


Illustration 2: Flush-Mounted and Wall-Mounted Model

### GENERAL NOTES

- Do not subject the PLUG1 gas outlet to open fire or excessive heat. PLUG1 is designed to operate at a maximum ambient temperature of 60 °C (140 °F).
- Do not expose PLUG1 to solvents, oil, grease or other chemical agents. Do not paint PLUG1's cover plate or any of its components. The cover plate may be cleaned with a damp cloth and a mild dishwashing liquid.
- Do not subject PLUG1 to mechanical stress. Proper usage, as depicted in illustration 1, requires no excessive force.
- Use only flexible safety gas hoses certified according to DIN EN 14800 and DIN 3383-1 of the classes BMH, BMN, BMS.

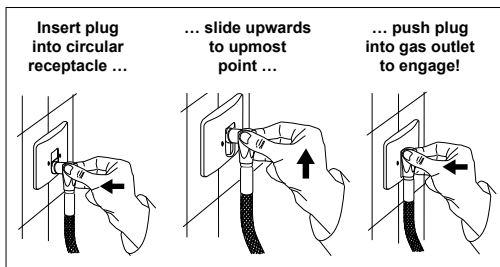


Illustration 1: Operation of the PLUG1 Gas Outlet (above Flush-Mounted Model)

### INFORMATION FOR THE END-USER

The cover plate (respectively cover plate and housing) can be loosened and pulled slightly from the wall surface to facilitate renovation work, e.g. painting or replacing wallpaper. To maintain the integrity of the PLUG1 installation, only pull the cover plate from the wall by hand (see illustration 4). Do not use any tools to pry the cover plate from the wall. The use of excessive force could damage the PLUG1 or its connection to the gas line and cause leaks.

Make sure that nothing obstructs the cover plate as it is pushed flush to the wall and re-secured by the screws.

If the procedure of loosening and re-tightening the cover plate is performed according to the above instructions, the gas connection will in no way be compromised. Please contact your authorized gas- installer, if you have any questions.

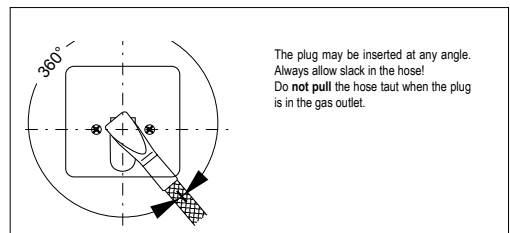


Illustration 3

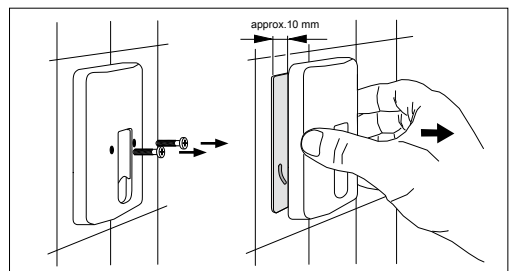


Illustration 4: Loosening the retaining screws on the cover plate (above Flush-Mounted Model)